

Vivienda con estructura de acero

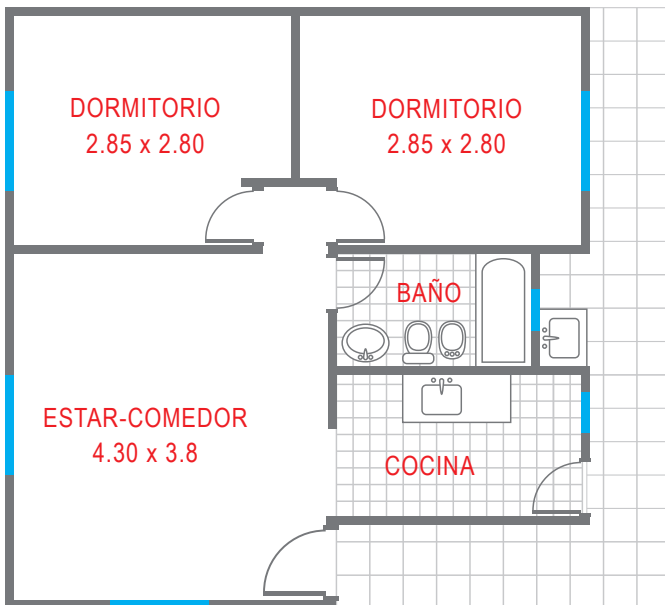
2 Dormitorios,
Comedor, Cocina,
baño y lavadero

Financiación Propia

**Consulte
Precio**



Plano de planta tipo

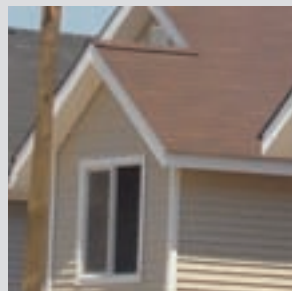


Sistema Constructivo: Induplack construye viviendas con acero estructural galvanizado - Steel Framing - logrando mayor resistencia y haciendo mas eficaz el diseño y armado de la vivienda.

Paredes internas: Son mediante perfiles tipo solera y montante revestidos con placas de yeso de 10 mm de 1° calidad.

Paredes exteriores: Son revestidas con placas cementicias tipo siding, otorgando fortaleza y estética moderna.

Techos: Las cabreadas se realizan con estructuras de acero galvanizado y la cubierta con chapa trapezoidal.



**GARANTIA
24 MESES**

La gran evolución tecnológica en materiales aislantes y placas divisorias de yeso en combinación con la fortaleza estructural de Steel Framing garantizan la vivienda.

SUCURSAL CAPITAL: Cnel. Apolinario Figueroa 1843 - Ciudad de Buenos Aires **Mail:** info@induplack.com
www.induplack.com - **Tel:** (011) 4586-1705 **Nextel:** 548*132